

CAVELIA®

LashBloom Serum  
EYELASH SERUM

Lash Bloom Serum

# まつげ美容液

魅せる、印象的なまつげ

まつげの根元をケアし、  
ハリ・コシのある印象へ整える



CAVELIA LASH  
BLOOM SERUM  
3ml



# CAVELIA®

# LashBloom Serum

EYELASH SERUM



ペプチド(保湿・整肌成分)配合



まつ毛にうるおいを与え、保湿・保護



使用感に配慮した処方



毎日のまつ毛ケアに



軽やかでなじみやすいテクスチャー



保湿・整肌成分を配合



# 10の特長

- ・ まつ毛をすこやかに保つケア
- ・ 乾燥によるダメージを防ぐ
- ・ うるおいを与え、乾燥を防ぐ
- ・ 目元に配慮した処方(使用感には個人差があります)
- ・ まつ毛エクステ後の保湿ケアにも
- ・ 摩擦が気になる時の保湿ケア
- ・ ハリ・コシのある印象へ整える
- ・ べたつきにくいテクスチャー
- ・ 毎日のケアとして続けやすい
- ・ 美容成分(保湿・整肌成分)配合

CAVELIA ラッシュブルームセラムは、まつ毛にうるおいを与え、すこやかに保つために開発されたアイラッシュセラムです。

# CAVELIA®

## 主要配合成分 (保湿・整肌成分)



### Capixyl™

(アセチルテトラペプチド-3、トリフォーリウムブリアンス花エキス)

まつ毛をすこやかに保つための整肌成分

- ・うるおいを与え、乾燥を防ぐ
- ・まつ毛の印象を整える



### オリゴペプチド-10

保湿・整肌

- ・うるおいを与え、乾燥を防ぐ
- ・まつ毛を保護する



### パンテノール

保湿・整肌

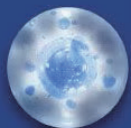
- ・うるおいを与えて乾燥を防ぐ
- ・まつ毛をすこやかに保つ



### トコフェロール(ビタミンE)

整肌

- ・目元をすこやかに保つ
- ・乾燥を防ぐ



### ビオチノイルトリペプチド-1

整肌

- ・まつ毛をすこやかに保つ
- ・ハリ・コシのある印象へ整える



### ビオチン(ビタミンH)

整肌

- ・目元をすこやかに保つ
- ・乾燥が気になる時のケアに



### ミリストイルペンタペプチド-17

整肌

- ・まつ毛の印象を整える
- ・ハリ・コシのある印象へ



毎日使える・まつ毛をすこやかに保つケア

目元に配慮した処方(使用感には個人差があります)

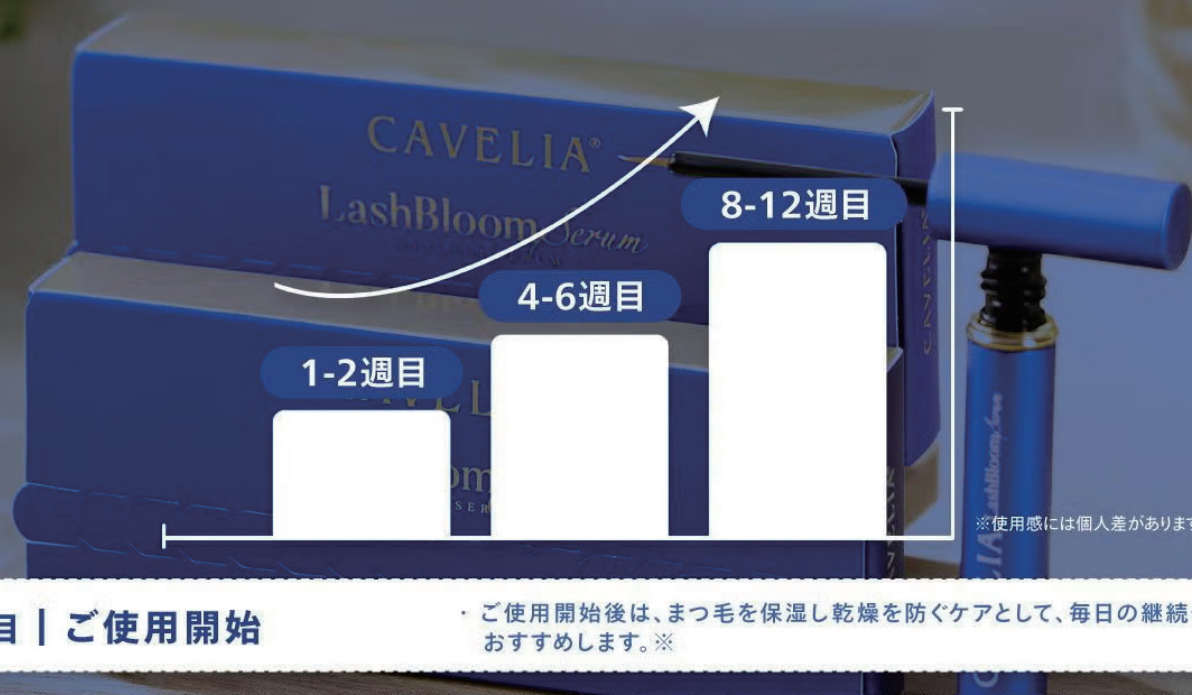
毎日のまつ毛ケアに

使用感に配慮した処方

目元に配慮した処方

LashBloom Serum  
EYELASH SERUM

# 使用目安



※使用感には個人差があります。

## 1-2 週目 | ご使用開始

- ・ ご使用開始後は、まつ毛を保湿し乾燥を防ぐケアとして、毎日の継続使用をおすすめします。※

## 4-6 週目 | 継続使用

- ・ 朝晩のケアとして継続的にご使用ください。まつ毛エクステやラッシュリフト後の保湿ケアにも使用可能です。※

## 8-12 週目 | 継続使用

- ・ 継続使用の目安:8~12週間
- ・ まつ毛にうるおいを与え、すこやかに保ちます。※

## 長期維持 | 継続使用の目安

- ・ 毎日のまつ毛ケアとして継続使用をおすすめします。※

※使用感には個人差があります。



使用の目安:継続使用により使用感が変化する場合があります。使用感には個人差があります。目に入らないようご注意ください。肌に異常が生じた場合は使用を中止し、医師等にご相談ください。

# 使用方法



1

## まつ毛をクレンジング

特に油分や汚れをしっかりと落とし、まつげを清潔な状態に整えます。



2

## セラムを塗布

アプリケーターで適量を取り、薄く塗布します。



3

## まつ毛の根元に沿って塗布

上まつ毛・下まつ毛の生え際に沿って、アイライナーのように細く塗布します。



4

## 自然に浸透させる

1～2分ほどそのままにして、乾くまでお待ちください。



5

## 継続して使用

1日2回の使用をおすすめします。

継続使用の目安:4～8週間

※使用感には個人差があります。



### 注意事項

- ・目に入らないようご注意ください。
- ・お肌に異常がある場合は使用しないでください。
- ・使用中または使用後に異常が現れた場合は使用を中止し、医師等にご相談ください。
- ・乳幼児の手の届かない所に保管してください。



### 使用のヒント

- ・使用後はキャップをしっかり閉めてください。
- ・清潔なまつげにご使用ください。
- ・使用感には個人差があります。



# LashBloom Serum

LASH SERUM

アジアンラッシュケア

## 韓国開発処方

うるおいを与え、ハリ・コシのある印象へ。



まつ毛エクステ後のケアにも



CAVELIA®

まつ毛にも、毎日の保湿ケアを

# LashBloom Serum

## LASH SERUM



### 低刺激成分

使用感に配慮した処方  
目元に配慮した使い心地



### パンテノール(保湿・整肌)

まつ毛にうるおいを与え  
乾燥を防ぎます



### ラッシュ集中保湿

まつ毛集中保湿ケア  
うるおいを与え  
乾燥による切れ毛を防ぎます

毎日のまつ毛ケアに | 使用感に配慮した処方(※) | クルエルティフリー

※使用感には個人差があります。



CAVELIA®

LashBloom Serum  
LASH SERUM

正規販売ルート品

CAVELIA®

正規販売店

SGS

SGS試験  
確認済み



Kementerian Kesihatan Malaysia

マレーシアKKM  
登録(※)



シンガポールHSA  
登録番号(※)



GMP/HALAL  
認証工場にて  
製造(※)

※ 認証・登録内容は国/地域により対象・制度が異なります。

LashBloom Serum  
LASH SERUM

# 新時代の やさしいまつげケア

毎日のケアに・使いやすい・美しい



민감한 눈가도 안심 사용

目元に配慮した使い心地(※)



자연스럽게 길어지는 속눈썹

まつ毛にうるおいを与え、すこやかに保つ



연장 속눈썹 케어에 딱!

まつげエクステ後の保湿ケアにも



메이크업 전에 바르는 베이스케어

メイク前の保湿ケア



3ml e 0.1 fl.oz.

※ 使用感には個人差があります。

# 登録情報・証明書 を確認可能

LashBloom Serum  
LASH SERUM

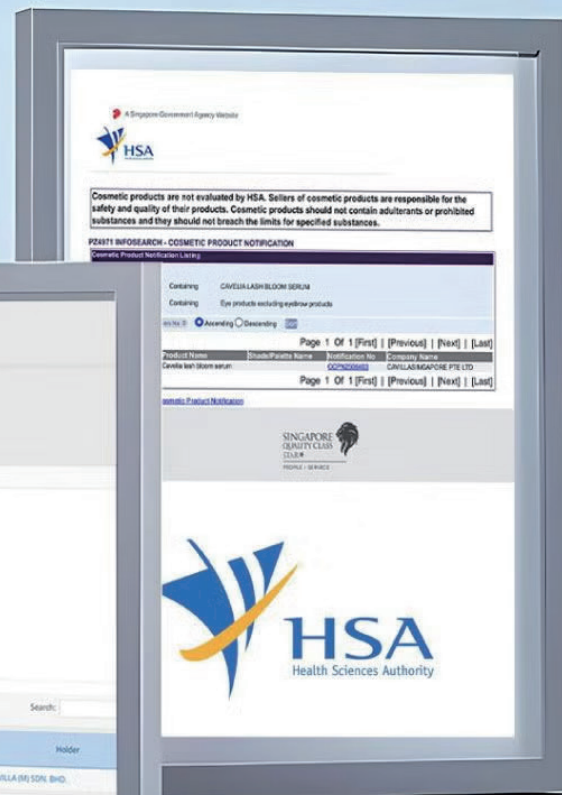
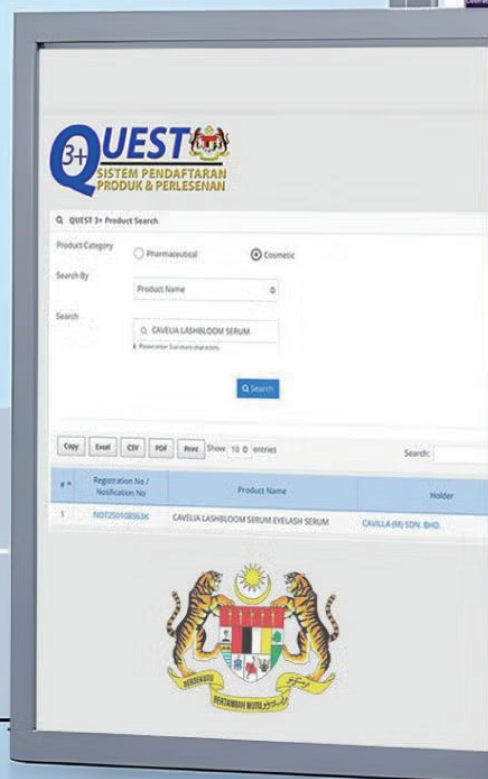
## 登録情報・証明書の確認が可能

登録情報・証明書により、製品情報を確認できます。

※国/地域により制度・表示内容が異なります。

※登録・証明内容は国/地域により制度・表記が異なります。

※詳細(登録番号等)は商品ページに記載。



この画像は「HSA」「政府ロゴ」「照会画面」が含まれるため、

実際に該当製品の登録番号/証明書を提示できない場合は、画像自体の使用が高リスクです(優良誤認・権威付けと判断される可能性)。

# なぜ選ばれるのか？

CAVELIA®



## LashBloom Serum LASH SERUM

毎日のまつ毛ケアに

目元に配慮した処方(※)

べたつきにくいテクスチャー

継続使用の目安:4~8週間(※)

化粧品として毎日使いやすい処方

VS



## まつ毛美容液選びの ポイント

目元に使用するため  
成分表示を確認

刺激を感じた場合は使用を中止

使用感には個人差があります

効果を断定する表示には注意

正しい使用方法・注意事項  
の確認が重要

成分表示

注意事項

使用感

継続使用

継続使用

※使用感には個人差があります。

※本画像は一般的な製品選びのポイントを示したものであり、特定他社製品との比較を示すものではありません。

# ペプチド（保湿・整肌成分）配合

## 毎日のまつ毛ケアに

まつ毛にうるおいを与え、すこやかに保ちます。※使用感には個人差があります。

### まつ毛にうるおいを与えるケア



### 毎日の保湿ケアで印象的な目元へ



CAVELIA ラッシュブルームセラムは、毎日のケアとして使いやすいまつ毛用美容液です。  
うるおいを与え、乾燥や摩擦によるダメージを受けやすい目元をやさしくケアします。

※使用感には個人差があります。

CAVELIA®

# まつげ

## エクステ後のケア

01

毎日の  
保湿ケア

乾燥を防いで健やかに

02

乾燥・摩擦  
ダメージ対策

目元をすこやかに保つ

03

継続使用の目安  
4~8週間

毎日のケアで安定した結果※

※使用感には個人差があります  
※目に入らないようご注意ください。

毎日のまつ毛ケアに



# 8種類の 配合成分

保湿・整肌・保護

まつ毛をすこやかに保つための保湿・整肌成分を配合

CAVELIA LASH BLOOM SERUM | 3ml



ピオチノイル  
トリペプチド-1



ミリストイル  
ペンタペプチド-17



パンテノール



ヒアルロン酸  
ナトリウム



ビオチン



アセチル  
テトラペプチド-3 +  
クローバー花エキス



SH-ポリペプチド-1 /  
SH-ポリペプチド-11 /  
SH-オリゴペプチド-2



ユーカリ葉エキス

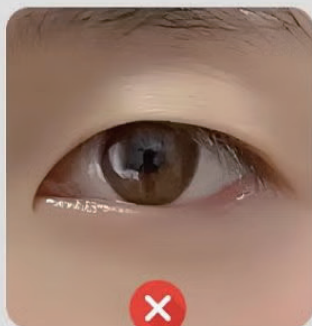
## INGREDIENTS

水、グリセリン、ブチレングリコール、レシチン、パンテノール、フェノキシエタノール、ピオチノイルトリペプチド-1、ミリストイルヘキサペプチド-16、ミリストイルペンタペプチド-17、ミリストイルテトラペプチド-12、ヒアルロン酸ナトリウム、カルボマー、PEG-40水添ヒマシ油、ビオチン、プロパンジオール、アルギニン、カプリリルグリコール、ユーカリ葉エキス、トコフェロール、SH-ポリペプチド-11、SH-ポリペプチド-1、SH-オリゴペプチド-2、オリゴペプチド-10、SH-ポリペプチド-9、トリエタノールアミン、エチルヘキシルグリセリン、デキストラン、アセチルテトラペプチド-3、クローバー花エキス

# LashBloom Serum

LASH SERUM

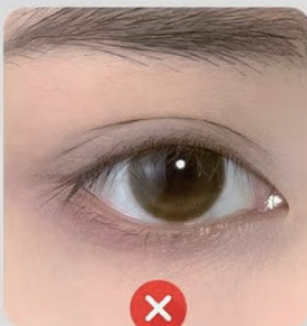
## あなたのまつ毛もこんな お悩みはありませんか？



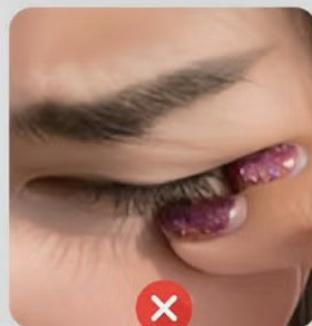
まつ毛がまばらに見える



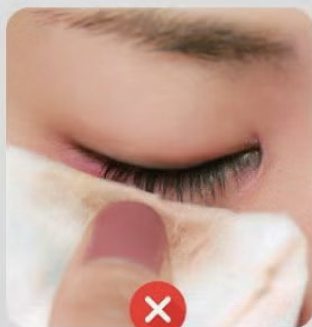
まつ毛エクステ  
によるダメージ



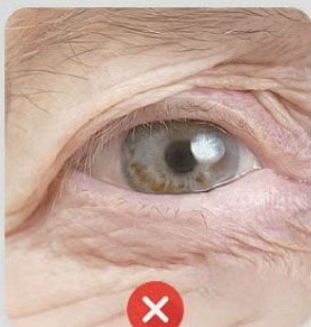
マスカラがきれいに  
仕上がらない



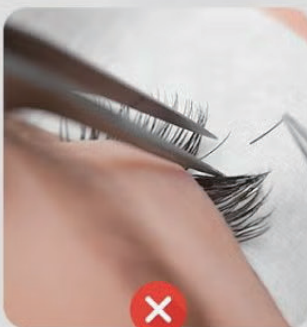
まつ毛が切れやすい



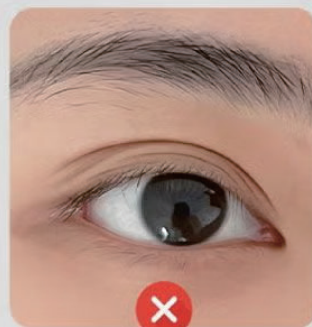
まつ毛が抜けやすい



年齢とともに  
まつ毛が細く感じる



ビューラー等による負担



まつ毛のハリ・コシ  
不足が気になる

# 根元から うるおいケア

まつ毛を保湿し、乾燥や摩擦によるダメージを受けやすい目元をやさしくケアします。毎日のまつ毛ケアとして、継続使用におすすめです。※使用感には個人差があります。



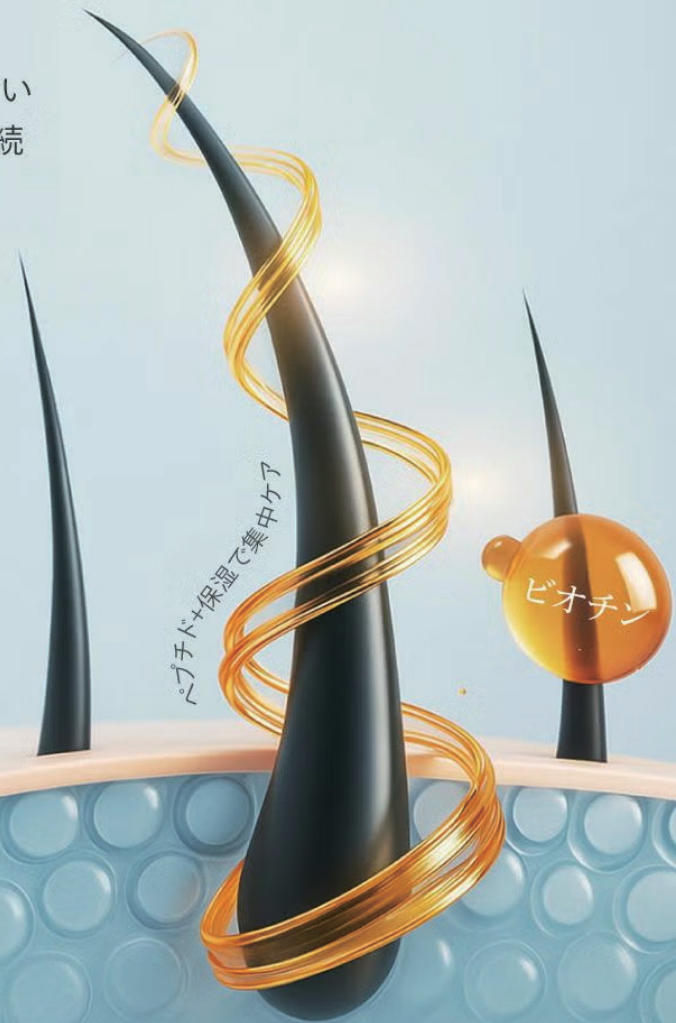
## まつ毛の根元をしっかりケア

- 使用感に配慮した処方
- 目元に配慮した使い心地(※<sup>1</sup>)
- 毎日のケアに
- Halal対応(※<sup>2</sup>)



※使用感には個人差があります)

※ 認証内容に基づき表記



A woman with long, dark hair and light skin is looking directly at the camera. She is holding a blue tube of Cavelia Lash Bloom Serum in her right hand, with her index finger pointing towards the tube. The tube has the brand name 'CAVELIA' and 'LASH BLOOM SERUM' printed on it. The background is a plain, light blue color.

LashBloom *Serum*  
LASH SERUM

CAVELIA